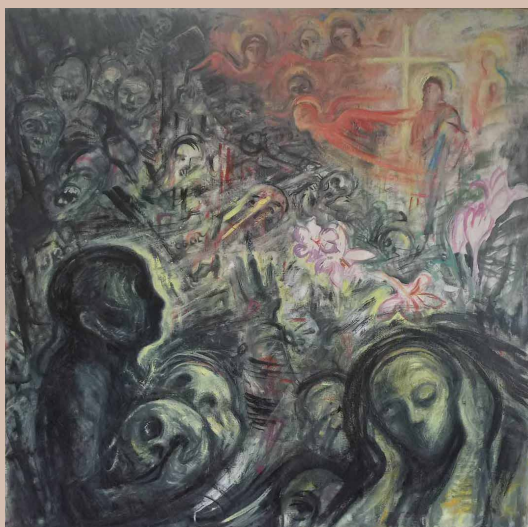


Město Plzeň  
Unie výtvarných umělců Plzeň  
Biskupství plzeňské  
ŘK farnost u katedrály sv. Bartoloměje v Plzni  
Západočeské muzeum v Plzni  
Muzeum církevního umění plzeňské diecéze –  
pobočka Západočeského muzea v Plzni  
Západočeská galerie v Plzni  
Středisko západočeských spisovatelů  
ZUŠ Terezie Brzkové Plzeň  
Střední uměleckoprůmyslová škola Zámeček  
Nadace 700 let města Plzně



# LETNICE UMĚLCŮ

/14. ročník/

23. dubna – 12. června 2024

## Festival duchovní kultury

Patronát:

za Biskupství plzeňské – Mons. Tomáš Holub, biskup plzeňský  
za Město Plzeň – radní města Plzně pro oblast kultury  
a památkové péče Mgr. Eliška Bartáková  
za Lions Club Plzeň Ladies – prezidentka MUDr. Helena Bastlová

## **1. část LETNICE UMĚLCŮ**

### **VÝSTAVY**

#### **členové Unie výtvarných umělců Plzeň a jejich hosté**

letní refektář Muzea církevního umění plzeňské diecéze –  
pobočky ZČM v Plzni, Františkánská ul.,  
kurátorka PhDr. Jana Potužáková

#### **studenti SUPŠ Zámeček**

vstupní prostor Muzea církevního umění plzeňské diecéze –  
pobočky ZČM v Plzni, Františkánská 11,  
kurátor Mgr. Lukáš Kudrna

#### **žáci ZUŠ Terezie Brzkové**

katedrála sv. Bartoloměje, nám. Republiky  
kurátorka Mgr. Alice Kopečková

### ***Vernisáž a slavnostní zahájení výstav na téma „Madona – matka a dítě“***

#### **čtvrtek 2. 5. 17.00, Muzeum církevního umění plzeňské diecéze**

úvodní slovo Mgr. Eliška Bartáková, Mons. Tomáš Holub, Mgr. Jiří Orna  
kulturní program L. Janáček: Zdravas Královno, modlitba Jenůfy  
z opery Její pastorkyňa, C. Franck: Panis angelicus  
Lilka Ročáková (zpěv), Ivan Pařík (klavírní spolupráce)

#### **čtvrtek 9. 5. 14.00, Muzeum církevního umění plzeňské diecéze**

komentovaná prohlídka výstavy „Madona – matka a dítě“  
PhDr. Jana Potužáková

#### **úterý 11. 6. 17.00, Muzeum církevního umění plzeňské diecéze**

komentovaná prohlídka výstavy „Madona – matka a dítě“  
PhDr. Jana Potužáková

Výstavy potrvají do neděle 16. června 2024.

Upozornění: Návštěva výstavy dětských prací

v katedrále sv. Bartoloměje není povolena v době konání jakýchkoliv  
církevních obřadů.

### **PŘEDNÁŠKY**

**úterý 23. 4. 17.00, ZČM v Plzni, přednáškový sál hlavní budovy  
*Mariánská Týnice, posledních 100 let od zkázy* – Ing. arch. Jan Soukup**

**úterý 14. 5. 17.00, Muzeum církevního umění plzeňské diecéze  
*Madony v expozici Muzea církevního umění* – Mgr. Luděk Krčmář**

**středa 15. 5. 17.00, Muzeum církevního umění plzeňské diecéze  
*Poutní stezka Českem* – Ing. Miloslav Šašek**

**čtvrtek 23. 5. 17.00, sálek Západočeské galerie v Plzni, Pražská 13  
*M. B. Braun: Zvěstování Panně Marii* / plastika ze sbírky**

Západočeské galerie v Plzni – Mgr. Petr Jindra

**středa 5. 6. 17.00, Muzeum církevního umění plzeňské diecéze  
*Mariánské sloupy na území plzeňské diecéze 2* – Mgr. Luděk Krčmář**

### **LITERÁRNĚ HUDEBNÍ POŘADY**

**čtvrtek 16. 5. 17.00, fara ŘK církve, Františkánská 11, Plzeň**

(vstup: dveře vpravo před vchodem do kostela Nanebevzetí Panny Marie)  
***Legenda o sestře Beatrici* / Nevyčerpatelný příběh o naději a odpuštění,  
jak se v Evropě vyprávěl, hrál a zpíval sedmkrát sto let –**

PhDr. Markéta Potužáková a prof. Přemysl Rut

**úterý 21. 5. 18.00, Muzeum církevního umění plzeňské diecéze**  
*Moravské Madony* – čtení z básnické sbírky Libora Kovala  
připravila a uvádí Blanka Hejtmánková  
hudební doprovod: Alena Kozáková (kytara), Tomáš Kozák (flétna)  
**úterý 28. 5. 17.00, sálek Západočeské galerie v Plzni, Pražská 13**  
*Loretánské světlo* – čtení z básnické sbírky Václava Renče  
připravil a uvádí Mons. Tomáš Holub, biskup plzeňský  
hudební doprovod: Schola při kostele Panny Marie Nanebevzaté  
pod vedením Anděly Florianové  
**středa 12. 6. 17.00, ZČM v Plzni, Kopeckého sady 2, přednáškový sál**  
*Autorská čtení členů Střediska západočeských spisovatelů*  
připravily a uvádějí PhDr. Tamara Kopřivová a Vlasta Špinková

## KONCERTY

**středa 22. 5. 17.00, kostel Nanebevzetí Panny Marie, Františkánská 11,**  
*Varhanní koncert* – prof. Jitka Chaloupková  
**čtvrtek 30. 5. 18.00, Muzeum církevního umění plzeňské diecéze**  
*Kytarový koncert* – Martin Škubal  
**čtvrtek 6. 6. 18.00, katedrála sv. Bartoloměje, Plzeň**  
*Akordeonový koncert* – Petr Vacek

## EXKURZE

**středa 24. 4. 10.30, kostel Nanebevzetí Panny Marie, Františkánská 11,**  
*kostel Nanebevzetí Panny Marie* – prohlídka kostela s průvodním slovem, P. Pavel Petrašovský  
**sobota 11. 5. 11.00, kostel Nanebevzetí Panny Marie, Přeštice**  
*kostel Nanebevzetí Panny Marie* – prohlídka kostela s průvodním slovem autora rekonstruovaného objektu, Ing. arch. Jan Soukup  
(upozornění: vlastní doprava)  
**pátek 31. 5. – Noc muzeí a galerií, Muzeum církevního umění plzeňské diecéze – rajský dvůr**  
*Projekce na téma Madona – matka a dítě*  
studenti motion designu SUPŠ Zámeček

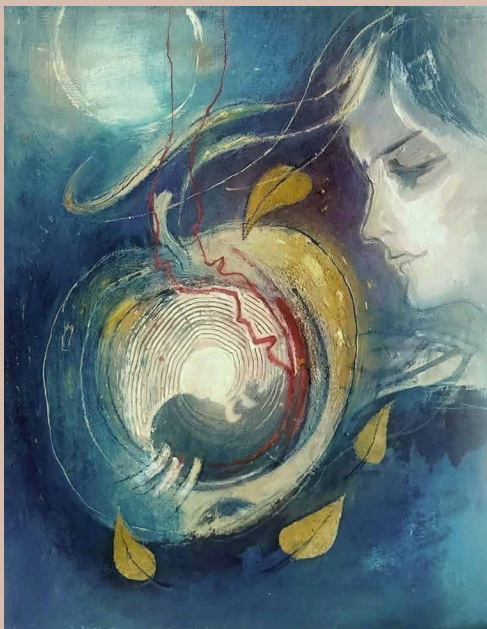
## SVATODUŠNÍ VIGILIE

**sobota 18. 5. 20.00, katedrála sv. Bartoloměje, Plzeň**  
celebruje Mons. Tomáš Holub, biskup plzeňský

## **Připravuje se podzimní část**

### PŘEDNÁŠKY

**úterý 10. září, Muzeum církevního umění plzeňské diecéze**  
*Mariánské svátky v církevním kalendáři* – P. Pavel Petrašovský  
**úterý 15. října, Muzeum církevního umění plzeňské diecéze**  
*Projekce studentských filmů SUPŠ Zámeček*  
*a projekce studentů motion designu*  
**čtvrtek 17. října, Muzeum církevního umění plzeňské diecéze**  
*sv. Lukáš a Lukášovo evangelium* – Mgr. Luděk Krčmář  
**listopad, Západočeská galerie v Plzni, Semlerova rezidence, Klatovská 110**  
*Projekce studentských filmů SUPŠ Zámeček*



V mukách duše i v mukách těla  
jsi tady abys nás vyslyšela  
bylas a budeš abys nás uviděla.

Nejen v úzkostech – i v každé radosti  
vždycky jsi Paní a jsi Paní milosti

*Ivan Slavík: Matka Boží, 1980*



Kulturní **Plzeň**



Reprodukce na titulní straně: Irina Slámová,  
Přijď království tvé, 90 × 90 cm, olej na plátně, 2023–4,  
na zadní straně: Marie Zajíčková,  
Zrození, 50 × 40 cm, akryl, 2024  
Grafická úprava: Helena Vendová

Tisk: Typografik centr, Plzeň  
Náklad 400 ks  
březen 2024